

2025年度 地域連携科目ガイダンス

4月7日（月）	10：00～10：30	江別キャンパス	B101教室
	14：10～14：40	新札幌キャンパス	305教室

地域連携科目のコンセプト

大学から、街に出よう！

地域連携科目（教養科目）は様々な学科の教員が担当
全学科・学年の学生が履修可能

- 自律 自立する力を育てる大学
- 人権 人権を尊重する大学
- 共生 **地域と共生する大学**
- 協働 構成員で創りあげる大学

地域連携科目 2025年度開講科目

地域連携科目

- 地域貢献（2単位）

科目名	担当者	開講期	曜日・講時	キャンパス
地域貢献A (1)	浅沼、濱野	前期	金・4	江別
地域貢献A (2)	林	前期	木・5	新札幌
地域貢献C	林	後期	木・5	新札幌

- 地域貢献活動（1単位）

- 30時間以上、地域での活動に参加すると単位認定

地域貢献（2単位）

地域貢献A (1)

- 2025年度 前期に江別キャンパスにて開講（金曜・4講時）
- 「子ども支援」をテーマに2人の教員での共同開講。
- 担当教員：浅沼裕治（こども発達学科）、濱野貢（こども発達学科）
- 5つのテーマでゲスト講師を招へいし、子ども支援の現場を学ぶ。
（2025年度 授業予定）
- 児童館における子ども支援の実際
- ヤングケアラーおよびその家族の現状と支援の実際
- 児童養護施設における子ども・保護者支援
- 放課後等デイサービスの役割と利用者への支援
- 子どもの貧困対策

地域貢献A (2)、地域貢献C

- 地域の活動にチームサツガクで参加
 - 事前準備、行事参加、事後報告
- 地域のあらゆる課題に取り組む人々との出会い
 - 子ども支援（居場所づくり）、地域再生
 - 先進的な取り組みを行う実践家がゲスト講師
- **「地域で働く」ゲートウェイ**（入口）になる科目

過去の実績（2024年度）

- 大和ハウス工業との新さっぽろにおける社会実験プロジェクト
 - こども食堂型フリースペース「チルON!べ～す」の試行（2024年11月）→参加者・運営者へのアンケート調査
- BiVi新さっぽろ広告動画プロジェクト
 - 株式会社大和リースと連携し、2023年11月30日開業のBiVi新さっぽろテナントのために広告動画を作成し、Xやinstagramから広告動画を発信する

2024年度のチルON!ベ～す（こどもの居場所づくり活動）



「地域貢献」履修方法

- **第1回に必ず出席**のこと
 - 履修登録を行う。
 - 情報ポータルからは登録不可（人数調整のため）
 - 履修者数上限がある。
- ゲスト回について
 - 事前学習回で質問を考えよう。
 - 質問はゲストに送り、可能な限り応答いただく。
 - ゲストの話を受け、ミニレポートを作成
 - 興味のある活動について直接、質問できる。
 - 受講後、ボランティアなどで参加したい活動を探そう。

地域貢献活動（1単位）

地域貢献活動

- 学生自らが主体的に参加した地域活動を単位認定。
- 最低**30時間**の活動が必要。
- 特定の科目が窓口になっている場合がある。

特定の科目が窓口になっている地域貢献活動

特定の科目が窓口になっている活動： 新札幌キャンパスでの活動（河西ゼミ）



経営学科応用ゼミナール（河西ゼミ）が新札幌キャンパスで行う地域貢献活動＋社会実験へ参加し、30時間になったら1単位認定されます。

- こども食堂型フリースペース「チルON!べ～す」（毎月1回、土曜日9時～15時頃）の運営→半期（4月or5月のお試し体験＋3回の運営参加）
- **近隣の小学生、中学生とその親へ食事を提供し、交流支援や学習支援**を行い、地域に新たな交流による**こどもにとってより良い地域**を創ります。
- オンディマンド型事前学修を受講の上、参加し、まとめのオンライン学習会も実施を予定しています。
- 本学学生だけではなく一般社団法人haconywaスタッフ、他大学のボランティア学生、ボランティア中学生と協働します。→社会人基礎力の向上
- 希望する学生、関心のある学生は**kawanisi@sgu.ac.jp**まで



みんなあつまれ!
チルON!ベ〜す

中学生までの
子どもと保護者
100食
限定無料!
※中学生以下(14以下)

2025年
4/19(土)
11:00~14:00

札幌学院大学新札幌キャンパスに
月に一度みんなの居場所OPEN!!



▼中学生キャスト募集!
大学生のお兄さん、お姉さんと一緒にワークショップや地域食堂の運営を一緒につくってみませんか?

▼参加者(ゲスト)予約
人数把握のため事前予約制となっております。下のQRコードから予約をお願いします。



↑キャストの申込はこちら



↑ゲストの申込はこちら

はじめまして
「チルON!ベ〜す」です

すべてのことものを大切に、未来に対する希望をくみ取ることができるよう、学生を中心として、市民としてできる支援。具体的には地域食堂や学習支援、ワークショップ(遊びや学びなど)を通して、多様な子どもたちの居場所づくりを促進し、おとな運もつながり合う地域社会を新札幌につくりたいと考えています。行きたい!応援したい!つくりたい!と共感したいただける皆さまとともに活動していけたらと思います。



地域食堂

札幌厚別区の小林市児童館からご協力をいただいています。新鮮な野菜を地域のみなさんとともに美味しくいただきます。

ワークショップ

毎月ワークショップの楽しみ!中学生でも楽しめるモノづくり系から小さい子でも参加しやすいものも用意してお待ちしております。

アンケートご協力お願い

チルON!ベ〜すは子ども達がのびのび、楽しめる交流スペースを目指しています。子ども達にとって家族、学校、そして第二の居場所として信頼されたいが、まちづくりの社会実験として行います。そのため、参加する児童と保護者の皆様は簡単なアンケートに回答いただきますよう、ご協力をお願いいたします。

来月の予定

5/19(土)
11:00~14:00

※ワークショップの内容は状況に応じて、当日変更になる可能性がありますことをご理解いただけます。

◎SNSでも発信していますのでお探してください!



↑Instagram



↑X

- 単位取得の方法
札幌学院大学
SAPPORO GAKUIN UNIVERSITY
- 履修を決める
 - moodleで事前学習する。
 - 4月19日(土)、もしくは5月19日(土)にお試し体験に参加する。
 - 実地研修後、3回のチルON!ベ〜すへ運営にキャストで携わり、レポートを提出する。
 - 報告会へ参加し、意見交換する。
 - 単位を獲得する。

特定の科目が窓口になっている活動：地域支援活動 (地域づくり、子ども支援)

- 特定校外活動（子ども支援）への参加
 - 主な対象活動
 - NPO法人カコタム
 - 無料塾など放課後学習支援事業：まなべえ（札幌市）など
 - 北海道教育委員会学校サポーター派遣事業
 - 保育所、子育て支援センター
 - 児童養護施設、放課後児童デイサービス
 - 子ども食堂

特定の科目が窓口になっている活動：地域支援活動 (地域づくり、子ども支援)

- 特定校外活動（地域づくり）への参加
 - 主な対象活動：小規模町村など滞在型（原則、5日程度）
 - 地域行事のボランティア（祭りなど）
 - 地域食堂などコミュニティ単位での取り組み
 - 無料塾など放課後学習支援事業
 - 北海道教育委員会学校サポーター派遣事業
 - 福祉施設（高齢者施設、障がい者施設など）

児童館・放課後等児童デイサービス



学習支援



NPO法人カコタム

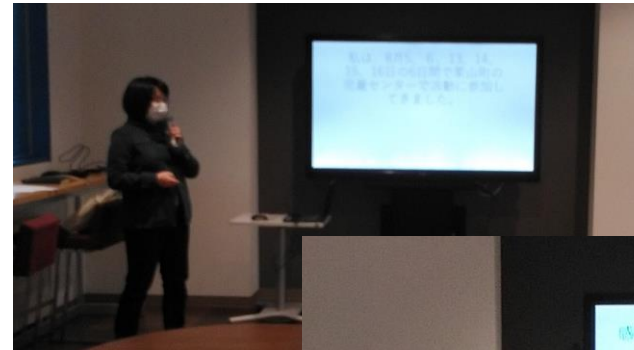


北海道教育委員会学校
サポーター派遣事業



地域支援活動（過去の実績）

- 2019年度に**3名**単位認定
 - 貧困家庭の子どもの学習支援（こども発達学科4年）
- 地域子育て支援センター（こども発達学科1年、**2名**）



特定の科目が窓口になっている活動：地域支援活動（地域づくり、子ども支援）

- 問い合わせ先：
 - 井上大樹（人文学部こども発達学科）
 - A505研究室
 - hinoue@e.sgu.ac.jp
-
- 「地域貢献B（1）」を履修しないで「地域貢献活動」を取得希望の場合は、活動開始前に必ず問い合わせを

地域貢献活動：ジモガク

2) ジモガク

- 学生地域定着広域連携推進協議会が運営する



地域の活動に参加（江別市内4大学の大学生が参加）

ジモガクのHPで登録が必要

<https://gakusei-chiiki.net/>

地域貢献活動：学まちネット

学まちネット（学生まちづくり促進ネットワーク）とは？

1. 概要

厚別区内で実施されるまちづくり活動に参加したい厚別区内の学生（本学、北星学園大学、札幌看護医療専門学校）と学生の参加を望む町内会などをマッチングする仕組みのこと。

2. 目的

地域の活性化、**学生の学びと成長**を目的に展開

3. 募集

地域活動ごとに情報ポータルで随時参加を募集しています（事前登録は不要）。

4. その他

<保険について>

札幌市地域活動保険が適用となります。⇒安心して地域活動に取り組むことができます！

<謝礼について>

原則として活動参加のために学生に生じる交通費等として2,000円のクオカードが支給されます。

昨年度（2024年度）の活動例

昨年度実施された活動

計30

昨年度の応募者人数（本学分）

延べ95名



9月実施
『信濃神社秋祭り子供神輿』



10月実施
『国道12号花植え』



12月実施
『こども食堂クリスマスパーティー』

「地域貢献活動」 単位認定の方法

- スライド20頁以降の地域活動に参加した時間の**合計が30時間**を超えたら「地域貢献活動」として単位認定（1単位）の申請ができる。
 - 申請時期は年2回。2025年度は**4月17日（木）**まで（前期履修登録時）または**10月上旬**（後期履修登録時）まで。
- ※1年間に認定できるのは1単位まで。年度ごとに申請可能。（最大4単位まで。）
- 申請には活動報告書などの書類の提出が必要なので、事前に教育支援課に相談しよう。

One life,
Many answers



札幌学院大学

SAPPORO GAKUIN UNIVERSITY